

Comune di Canale Monterano  
REGIONE LAZIO  
**PIANO DI EMERGENZA COMUNALE**  
**06 - CARTA DELLO SCENARIO  
DI RISCHIO INCENDIO O  
INCENDIO DI INTERFACCIA**



Regione	Soggetto Realizzatore Comune di Canale Monterano Consulenti Dott. Geol. Fabio Chiaravalli Dott. Geol. Lorenzo Mammì Dott. Geol. Paolo Sarandrea Dott. Nat. Sofia Parente Arch. Andrea Lortito Ing. Andrea Scopetti	Scala 1:10.000 Base C.T.R. 1:5.000
Integrazioni al PEC approvato con Deliberazione del Consiglio Comunale n. 47 del 02.12.2016	Data Edizione 12 giugno 2017	<b>TAV.6</b>

**Legenda**

- C.O.C.
- Elem. Critico
- Elipporto
- Servizi essenziali
- Edifici strategici
- Edifici rilevanti

**Area di Emergenza**

- Area di attesa
- Area di accoglienza - Insediamenti abitativi
- Area di accoglienza - Strutture
- Area di accoglienza - Tendoroli
- Area di ammassamento

**Rischio Incendio**

- Edificio a rischio entro 50 m da boschi/spuglieti

**Elementi tratti dal Piano AIB della RNR**

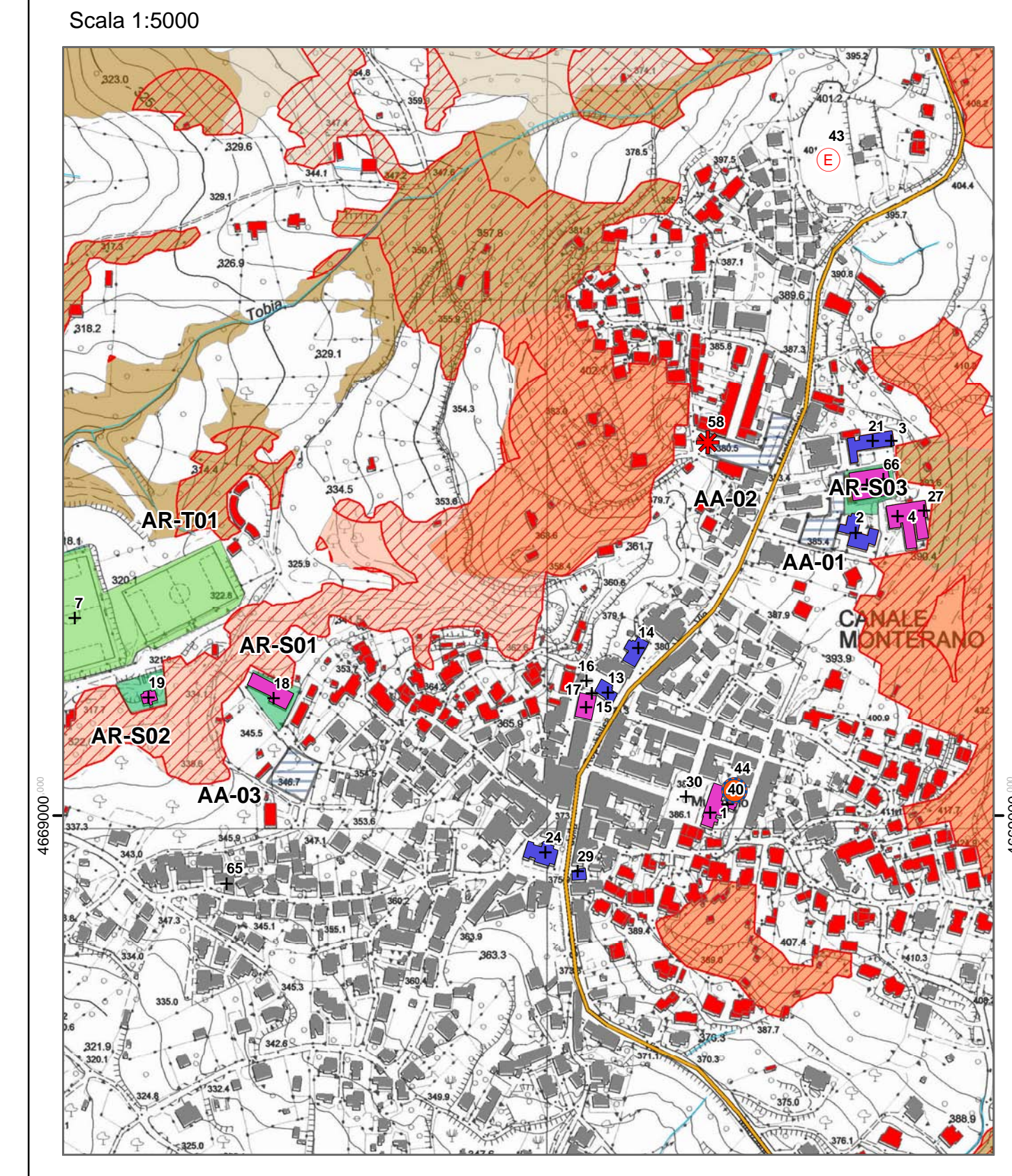
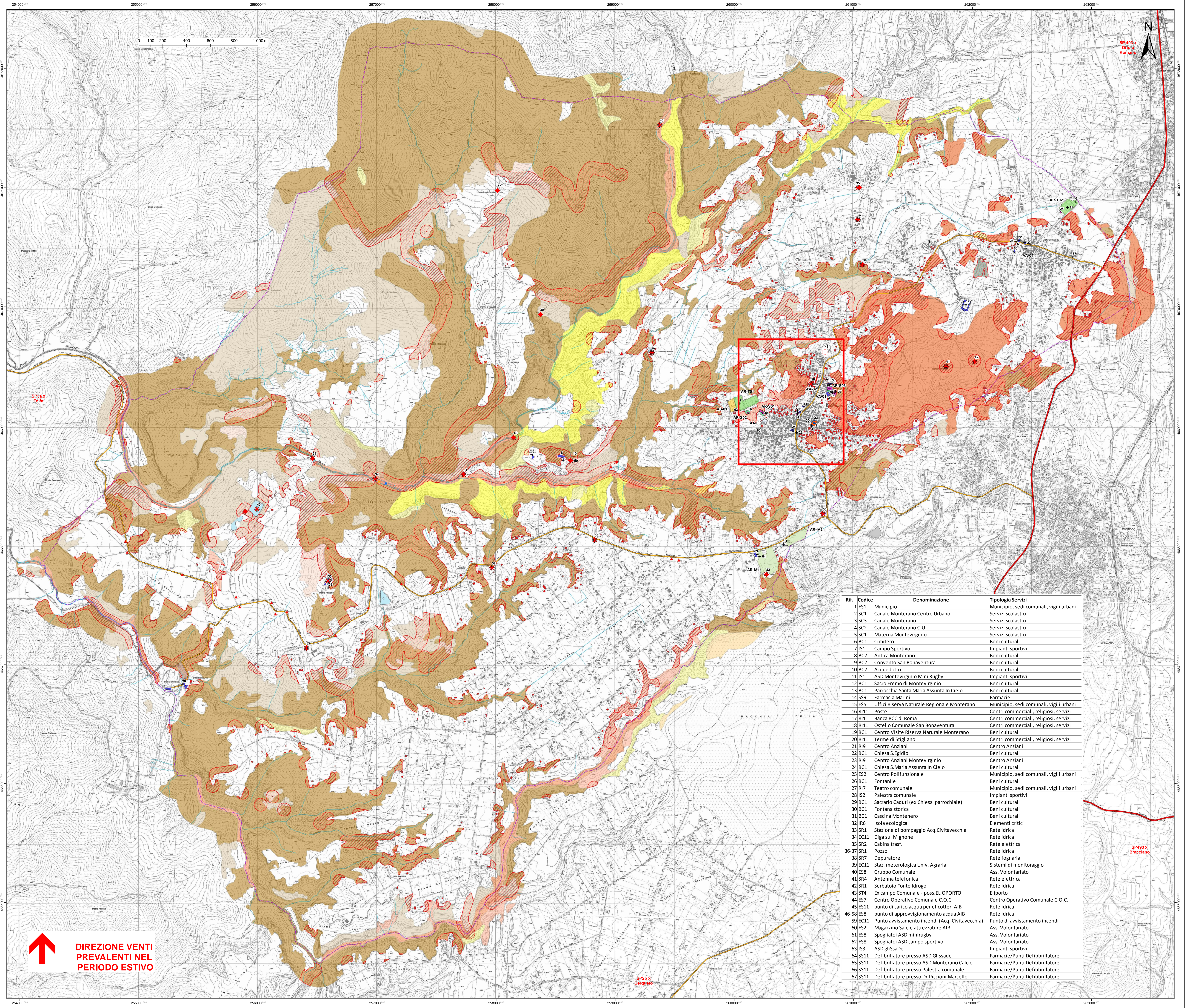
- punti di presa acqua per ricarica moduli AIB montati su autoveettura
- punti atterraggio per elicotteri AIB
- punti innesco incendi accertati e spenti dai guardiaparco 2004-2012

**Rete stradale principale**

- Strade Statali
- Strade Provinciali
- Strade Comunali
- Limiti comunali
- Area di interfaccia

**Vegetazione**

- Boscaglia illirica a Pistacia terebinthus e Paliurus spina-chrisi o a Cercis siliquastrum e Pistacia terebinthus
- Boschi igrofili a pioppi e salice bianco e/o ad ontano nero e/o a frassino meridionale
- Boschi mesomediterranei di roverella
- Castagneti (eutrofici) su depositi vulcanici e castagneti (oligotrofici) su lave acide
- Cerrete collinari
- Cerrete con farnetto
- Cespuglieti a dominanza di prugnolo, rovi, ginestre e/o felce aquilina
- Formazioni miste di valloni e fove (a taglio, omelio e aceri; a carpino bianco e nocciolo; ad alloro)
- Formazioni spontanee a robinia e/o ailanto
- Leccete con caducifoglie
- Nuclei forestali di neoformazione in ambito agricolo e artificiale
- Pinete artificiali a pino domestico e/o pino marittimo
- Pinete naturali o artificiali di pino d'Aleppo



**DIREZIONE VENTI  
PREVALENTI NEL  
PERIODO ESTIVO**



Rif.	Codice	Denominazione	Tipologia Servizi
1	ES1	Municipio	Municipio, sedi comunali, vigili urbani
2	SC1	Canale Monterano Centro Urbano	Servizi scolastici
3	SC3	Canale Monterano	Servizi scolastici
4	SC2	Canale Monterano C.U.	Servizi scolastici
5	SC4	Materna Montevergino	Servizi scolastici
6	BC1	Cimitero	Beni culturali
7	IS1	Campo Sportivo	Impianti sportivi
8	BC2	Antica Monterano	Beni culturali
9	BC2	Convento San Bonaventura	Beni culturali
10	BC2	Acquedotto	Beni culturali
11	IS1	ASD Montevergino Mini Rugby	Impianti sportivi
12	BC1	Sacro Eremito di Montevergino	Beni culturali
13	BC1	Parrrocchia Santa Maria Assunta In Cielo	Beni culturali
14	SS9	Farmacia Barberini	Farmacie
15	ES5	Uffici Riserva Naturale Regionale Monterano	Municipio, sedi comunali, vigili urbani
16	RI11	Poste	Centri commerciali, religiosi, servizi
17	RI11	Banca BCC di Roma	Centri commerciali, religiosi, servizi
18	RI11	Ostello Comunale San Bonaventura	Centri commerciali, religiosi, servizi
19	BC1	Centro Visite Riserva Naturale Monterano	Beni culturali
20	RI11	Terme di Stigliano	Centri commerciali, religiosi, servizi
21	RI9	Centro Anziani	Centro Anziani
22	BC1	Chiesa S. Egidio	Beni culturali
23	RI9	Centro Anziani Montevergino	Centro Anziani
24	BC1	Chiesa S. Maria Assunta In Cielo	Beni culturali
25	ES2	Centro Polifunzionale	Municipio, sedi comunali, vigili urbani
26	BC1	Fontanile	Beni culturali
27	RI7	Teatro comunale	Municipio, sedi comunali, vigili urbani
28	IS2	Palestra comunale	Impianti sportivi
29	BC1	Sacraio Caridi (ex Chiesa parrocchiale)	Beni culturali
30	BC1	Fontana storica	Beni culturali
31	BC1	Cascina Montenero	Beni culturali
32	IR6	Isola ecologica	Elementi critici
33	SR1	Stazione di pompaggio Acq. Civitavecchia	Rete idrica
34	EC11	Diga sul Mignone	Rete idrica
35	SR2	Cabina trasf.	Rete elettrica
36-37	SR1	Pozzo	Rete idrica
38	SR2	Depuratore	Rete fognaria
39	EC11	Staz. meteorologica Univ. Agraria	Sistemi di monitoraggio
40	ES8	Gruppo Comunale	Ass. Volontariato
41	SR4	Antenna telefonica	Rete elettrica
42	SR1	Seratoio Fonte Idrogo	Rete idrica
43	ST4	Ex campo Comunale - poss. ELIOPORTO	Elipporto
44	ES7	Centro Operativo Comunale C.O.C.	Centro Operativo Comunale C.O.C.
45	ES11	Punto di carica acqua per elicotteri AIB	Rete idrica
46-58	ES8	punto di approvvigionamento acqua AIB	Rete idrica
59	EC11	Punto avvistamento incendi (Acq. Civitavecchia)	Punto di avvistamento incendi
60	ES2	Magazzino Sale e attrezzature AIB	Ass. Volontariato
61	ES8	Spogliatoi ASD minirugby	Ass. Volontariato
62	ES8	Spogliatoi ASD campo sportivo	Ass. Volontariato
63	IS3	ASD gliSaDe	Impianti sportivi
64	SS11	Defibrillatore presso ASD Glissade	Farmacie/Punti Defibrillatore
65	SS11	Defibrillatore presso ASD Monterano Calcio	Farmacie/Punti Defibrillatore
66	SS11	Defibrillatore presso Palestra comunale	Farmacie/Punti Defibrillatore
67	SS11	Defibrillatore presso Dr. Piccioni Marcello	Farmacie/Punti Defibrillatore