

04 - CARTA DELLO SCENARIO
DI RISCHIO SISMICO



Regione	Soggetto Realizzatore Comune di Canale Monterano Consulenti Dott. Ceol. Fabio Chiaravalli Dott. Ceol. Lorenzo Mammì Dott. Ceol. Paolo Sarandrea Dott. Nat. Sofia Parente Arch. Andrea Lortio Ing. Andrea Scopetti	Scala 1:10.000 Base C.T.R. 1:5.000
Integrations al PEC approvato con Deliberazione del Consiglio Comunale n. 47 del 02.12.2016		Proiezione UTM 33 N WGS 84
		TAV.4
		Data Edizione 12 giugno 2017

Legenda

- C.O.C.
 - Elem. Critico
 - Elipporto
 - Servizi essenziali
 - Edifici strategici
 - Edifici rilevanti
- Area di Emergenza**
- Area di attesa
 - Area di accoglienza - Insediamenti abitativi
 - Area di accoglienza - Strutture
 - Area di accoglienza - Tendiporti
 - Area di ammassamento
- Rete stradale principale**
- Strade Statali
 - Strade Provinciali
 - Strade Comunali
 - Limiti comunali
 - ZAR - Zona di attenzione per instabilità di versante (PAI AB/Tevere)
 - Zona stabile suscettibile di amplificazione*

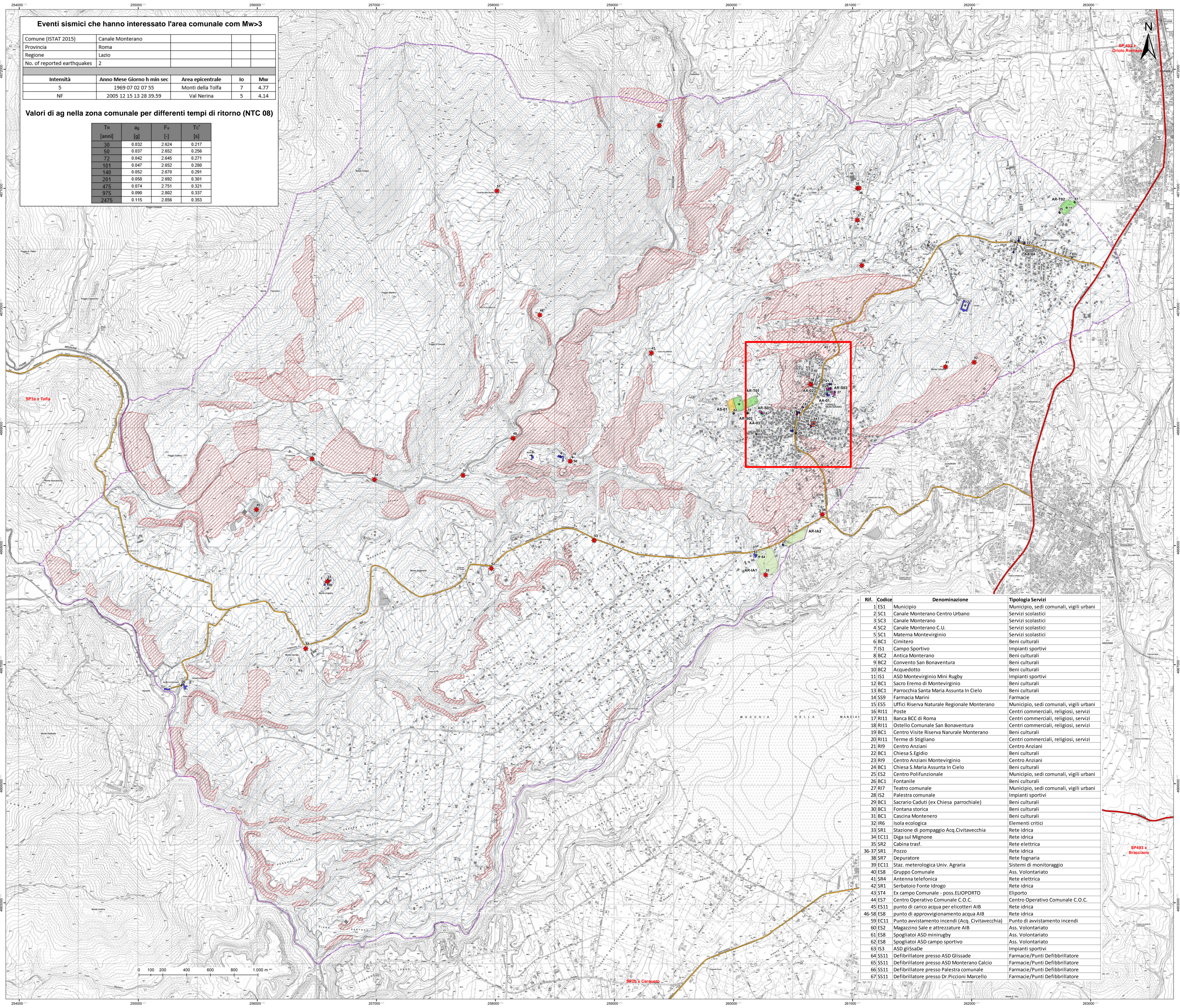
Eventi sismici che hanno interessato l'area comunale con Mw>3

Comune (STAT 2015)	Canale Monterano				
Provincia	Roma				
Regione	Lazio				
No. of reported earthquakes	2				

Intensità	Anno Mese Giorno h min sec	Area epicentrale	Io	Mw
S	1969 07 02 07 35	Monti della Tolfa	7	4.77
NF	2005 12 15 13 28 39.59	Val Nerina	5	4.14

Valori di ag nella zona comunale per differenti tempi di ritorno (NTC 08)

Tr [anni]	ag [g]	F ₀ [-]	T _c [s]
30	0.032	2.624	0.217
50	0.037	2.652	0.256
72	0.042	2.645	0.271
101	0.047	2.652	0.280
140	0.052	2.670	0.291
201	0.058	2.692	0.301
475	0.074	2.751	0.321
975	0.090	2.802	0.337
2475	0.115	2.856	0.353



Rif.	Codice	Denominazione	Tipologia Servizi
1	ES1	Municipio	Municipio, sedi comunali, vigili urbani
2	SC1	Canale Monterano Centro Urbano	Servizi scolastici
3	SC3	Canale Monterano	Servizi scolastici
4	SC2	Canale Monterano C.U.	Servizi scolastici
5	SC1	Materna Monteverginio	Servizi scolastici
6	BC1	Cimitero	Beni culturali
7	IS1	Campo Sportivo	Impianti sportivi
8	BC2	Antica Monterano	Beni culturali
9	BC2	Convento San Bonaventura	Beni culturali
10	BC2	Acquedotto	Beni culturali
11	IS1	ASD Monteverginio Mini Rugby	Impianti sportivi
12	BC1	Sacro Eremo di Monteverginio	Beni culturali
13	BC1	Parrocchia Santa Maria Assunta In Cielo	Beni culturali
14	SC1	Farmacia Marini	Farmacie
15	ES5	Ufficio Riserva Naturale Regionale Monterano	Municipio, sedi comunali, vigili urbani
16	RI11	Poste	Centri commerciali, religiosi, servizi
17	RI11	Banca BCC di Roma	Centri commerciali, religiosi, servizi
18	RI11	Ostello Comunale San Bonaventura	Centri commerciali, religiosi, servizi
19	BC1	Centro Visite Riserva Naturale Monterano	Beni culturali
20	RI11	Terme di Stigliano	Centri commerciali, religiosi, servizi
21	RI9	Centro Anziani	Centro Anziani
22	BC1	Chiesa S. Egidio	Beni culturali
23	RI9	Centro Anziani Monteverginio	Centro Anziani
24	BC1	Chiesa S. Maria Assunta In Cielo	Beni culturali
25	ES2	Centro Polifunzionale	Municipio, sedi comunali, vigili urbani
26	BC1	Fontanile	Beni culturali
27	RI7	Teatro comunale	Municipio, sedi comunali, vigili urbani
28	IS2	Palestra comunale	Impianti sportivi
29	BC1	Santuario Sacelli (ex Chiesa parrocchiale)	Beni culturali
30	BC1	Fontana storica	Beni culturali
31	BC1	Cascina Montenero	Beni culturali
32	IR6	Isola ecologica	Elementi critici
33	SR1	Stazione di pompaggio Acq. Civitavecchia	Rete idrica
34	EC11	Diga sul Mignone	Rete idrica
35	SR2	Cabina trasf.	Rete elettrica
36-37	SR1	Pozzo	Rete idrica
38	SR7	Depuratore	Rete fognaria
39	EC11	Staz. meteorologica Univ. Agraria	Sistemi di monitoraggio
40	ES8	Gruppo Comunale	Ass. Volontariato
41	SR4	Antenna telefonica	Rete elettrica
42	SR1	Serbatoio Fonte Idrogo	Rete idrica
43	ST4	Ex campo Comunale - poss. ELIOPORTO	Elipporto
44	ES7	Centro Operativo Comunale C.O.C.	Centro Operativo Comunale C.O.C.
45	ES11	punto di carico acqua per elicotteri AIB	Rete idrica
46-50	ES8	punto di approvvigionamento acqua AIB	Rete idrica
50	EC11	Punto avvistamento incendi (Acq. Civitavecchia)	Punto di avvistamento incendi
60	ES2	Magazzino Sale e attrezzature AIB	Ass. Volontariato
61	ES8	Spogliatoi ASD minirugby	Ass. Volontariato
62	ES8	Spogliatoi ASD campo sportivo	Ass. Volontariato
63	IS3	ASD gli SsaDe	Impianti sportivi
64	SS11	Defibrillatore presso ASD Glissade	Farmacie/Punti Defibrillatore
65	SS11	Defibrillatore presso ASD Monterano Calcio	Farmacie/Punti Defibrillatore
66	SS11	Defibrillatore presso Palestra comunale	Farmacie/Punti Defibrillatore
67	SS11	Defibrillatore presso Dr. Piccioni Marcello	Farmacie/Punti Defibrillatore

*In mancanza di uno specifico studio di Microzonazione sismica di Livello I, a titolo cautelativo, in considerazione anche delle caratteristiche geologiche e stratigrafiche dei terreni presenti sul territorio comunale, l'intero comune viene riportato come una unica zona stabile suscettibile di amplificazione. È da evidenziare che le zone di attenzione per instabilità sono relative alle sole situazioni di pericolosità geologica note, derivanti essenzialmente dal Piano di Assetto Idrogeologico, ma non vengono riportate informazioni di dettaglio su altre fenomenologie di instabilità (ad esempio zone potenzialmente soggette a fenomeni di liquefazione, zone di possibile insorgenza di fenomeni di cedimenti differenziali, ecc.) che possono essere messe in evidenza solo mediante la realizzazione di appositi studi di Microzonazione Sismica.

